

## 白內障術後護理



回家後應盡量閉上眼睛及休息



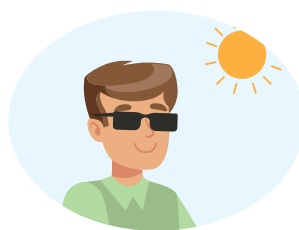
上落樓梯級須加倍小心



術後一至兩週內睡眠時必須使用護眼罩，以保護眼睛



請按醫生指示服藥或滴眼藥水



術後一個月內外出時配戴太陽眼鏡，以防止異物入眼及紫外光的刺激



切勿揉擦眼睛



術後兩週內勿作眼部化妝



術後一週內避免讓肥皂水、洗頭水或自來水接觸眼睛



避免搬運重物、過勞及作過量體力勞動



一個月內不可游泳



暫時不宜到人煙稠密或空氣混濁的地方，以免傷口受到碰撞或感染



應多吃水果及蔬菜，以防止便秘

**養和醫院**  
香港跑馬地山村道2號李樹芬院4樓  
電話：(852) 2835 8880；(852) 2835 8890  
傳真：(852) 2892 7510  
電郵：eye@hksh-hospital.com  
**服務時間**  
星期一至星期五：上午九時至下午五時  
星期六：上午九時至下午一時  
星期日及公眾假期休息  
www.hksh-hospital.com

**養和醫療專科中心**  
香港金鐘道88號太古廣場一座21樓  
電話：(852) 2855 6700  
傳真：(852) 2523 7660  
電郵：eye@hksh-healthcare.com  
**服務時間**  
星期一至星期五：上午九時至下午五時  
星期六：上午九時至下午一時  
星期日及公眾假期休息  
www.hksh-healthcare.com